



EN  
PL  
DE  
ES  
CZ  
SK  
RO  
HU  
BG  
RU

**Irid505**  
ARGB

---

**QUICK INSTALLATION GUIDE  
GAMING PC CASE**



1x PC case | Obudowa | Gehäuse | Carcasa | PC skříň | PC skriňa | Carcasa PC | Ház | кутия за компютър | Корпус ПК



2x 120 mm ARGB fan | Wentylator 120 mm ARGB | Ventilator 120 mm ARGB | Ventilador 120 mm ARGB | ARGB 120 mm ventilátor | ARGB 120 mm ventilátor | Ventilator ARGB 120 mm | Ventilátor 120 mm ARGB | 120 mm ARGB ventilator | Вентиляторы 120 мм ARGB



3x SF1 - Screw stand-off for motherboard | SF1 - Dystanse do płyt głównych | SF1 - Motherboardabstände | SF1 Separadores para placas base | SF1 - Distanční šrouby pro montáž základní desky | SF1 - Distančné skrutky pre montáž základnej dosky | SF1 - Surub distanțier pentru placa de baza | SF1 Separadores para placas base | SF1 - Разделители жинтове за дънната платка | SF1 - Винты стойки для крепления материнской платы



6x PS1 - Screw for PSU | PS1 - Šrubki do zasilacza | PS1 - Netzteilschrauben | Tornillos para la fuente de alimentación | PS1 - Šrouby pro montáž napájecího zdroje | PS1 - Skrutky pre montáž napájacíeho zdroja | Surub pentru sursa | PS1 - Тăpegъйсѝ csavar | PS1 - винт за PSU | PS1 - Винты для блока питания



37x MB1 - Screw for Motherboard/SSD on HDD bracket | MB1 - Šrubki do montázu platy głównej/SSD na klatce HDD | MB1 Motherboard/SDD Montageschrauben am Käfig HDD | MB1 Tornillos para montar la placa base/SDD sobre la jaula HDD | MB1 - Šrouby pro montáž HDD/základní desky | MB1 - Skrutky pre montáž HDD/základnej dosky | MB1 - Surub pentru placa de baza/SSD in suport HDD | MB1 - Csavar az alaplap/SDD beszereléséhez a keretbe HDD | MB1 - Винт за дънната платка / SSD in HDD скоба | MB1 - Винты для крепления материнской платы/SSD на HDD корзине



8x HD1 - Screw for HDD in bracket | HD1 - Šrubki do montázu HDD w klatce | HD1 - Schrauben zur Montage der Festplatte im Käfig | HD1 Tornillos para montar el HDD en la jaula | HD1 - Šrouby pro upevnění pevného disku v rámečku | HD1 - Skrutky pre upevnenie pevného disku v rámečku | HD1 - Surub pentru HDD in suport | HD1 - Csavar a HDD beszereléséhez a keretbe | HD1 - винт за твърд диск в скоба | HD1 - винты для крепления HDD в корзине



5x Cable tie | Opaska zaciskowa | Kabelklemme | Abrazadera para cables | Stahovací pásy | Stahovacie pásy | Cable tie | Kábelsaru | Кабелна връзка | Стяжки для кабеля



1x Speaker | Głośnik | Lautsprecher | Altavoz | Reprodaktor | Reprodutor | Difuzor | Hangszóró | високоговорител | Динамик



1x Motherboard tray spacer screwing tool | Nakładka do wkręcania dystansów do tacki płyty głównej | Einschraubabstandsschraube am Motherboardträger | Adaptador para atornillar los separadores a la bandeja de la placa base | Nářadí pro montáž distančních šroubů | Náradie pre montáž distančných skrutiek | Unealta pentru insurubarea distanțierelor placii de baza | Betétű a távtartók becsavarozásához az alaplap tálcájára | инструмент за завинтане на дънна платка | Насадка для крепления винтов стоек



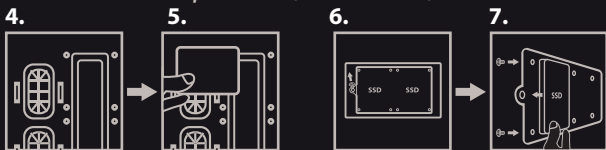
1x Installation guide | Instrukcja obsługi | Bedienungsanleitung | Manual de instrucciones | Návod k použití | Návod na použitie | Ghid de instalare | Használati utasítás | Ръководство за инсталиране | Руководство эксплуатации



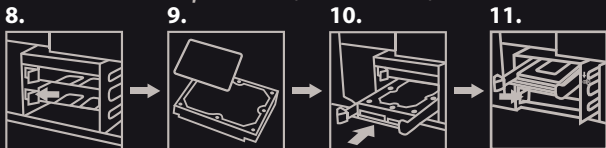
1x Fan controller | Kontroler wentylatorów | Lüfterregler | Controlador de ventiladores | Ovladač ventilátorů | Ovládač ventilátorov | Controller pentru ventilatoare | Ventilátorszabályozó | контролер на вентилатора | Контроллер вентиляторов



### 2,5" SSD INSTALLATION



### 3,5" HDD INSTALLATION



## SPECIFICATION

• Material	SPCC Steel, ABS, Tempered Glass
• Motherboard Support	ATX, micro-ATX, mini-ITX
• 3,5" HDD Bays	2
• 2,5" SSD Bays	5 + 2 (3,5")
• I/O Connectors	USB 3.0 x2, USB 2.0 x2, HD Audio Jack x2
• Fan control	ARGB fan controller with PWM
• Expansion Slots	8
• Cooling Support	max 6 fans
• Front	120/140 mm x3 (120 mm ARGB x3 installed), 120/140/240/280 mm radiator support
• Rear	120 mm x1 (ARGB x1 installed)
• Top	120/140 mm x2 (optional), 120/140/240/280 mm radiator support
• PSU Mounting / Standard	Bottom, ATX (max 19 cm)
• Max. CPU Cooler height	165 mm
• Max. GPU Length	380 mm
• Cable Management	29 mm clearance
• Dust Filters	Bottom, top, front
• Weight	6,95 kg
• Dimensions (LxWxH)	447 x 220 x 510 mm

## FAN INSTALLATION

1. Remove front panel by gently pulling bottom part. Unscrew side panel.
2. Install fans accordingly using screws and according to case plan.
3. Suggested fan airflow orientation.

## WARRANTY

- 2 years limited manufacturer warranty

## SAFETY INFORMATION

- For intentional purpose only.
- Non-authorized repairs or taking the device to pieces make the warranty void and may cause the product damage.
- Avoid to hit or friction with a hard object, otherwise it will lead to grind surface or other hardware damage.
- Do not use the product in low and high temperatures, in strong magnetic fields and in the damp or dusty atmosphere.
- Do not drop, knock, or shake the device. Rough handling can break it.
- Slots and openings in the case are provided for ventilation and should not be obscured. Blocking the vents can cause overheating of the device.

## FRONT PANEL I/O PORTS INSTALLATION

12-14. Connect front panel I/O connectors to motherboard according to motherboard manual.

## FAN CONTROLLER INSTALLATION

15-16. Plug-in SATA power connector from PSU to controller SATA socket. Backlight mode control via button on front I/O case panel.

## GENERAL

- The safe product, conforming to the EU requirements
- The product is made in accordance with RoHS European standard.
- The WEEE symbol (the crossed-out wheeled bin) using indicates that this product in not home waste. Appropriate waste management aids in avoiding consequences which are harmful for people and environment and result from dangerous materials used in the device, as well as improper storage and processing. Segregated household waste collection aids recycle materials and components of which the device was made. In order to get detailed information about recycling this product please contact your retailer or a local authority.



EN

PL

DE

ES

CZ

SK

RO

HU

BG

RU

# SPECYFIKACJA

- Material Stal SPCC, ABS, Hartowane szkło
- Wspieranie płyty głównej ATX, micro-ATX, mini-ITX
- Zatoki HDD 3,5" 2
- Zatoki SSD 2,5" 5 + 2 from 3,5"
- Gniazda We/Wy. USB 3.0 x2, USB 2.0 x2, HD Audio Jack x2
- Kontrola wentylacji Kontroler wentylatorów ARGB z funkcją PWM
- Gniazda rozszerzeń 8
- Wsparcie chłodzenia max 6 wentylatorów
- Przęd 120 mm x3 / 140 mm x2 (120 mm x1 w zestawie), wsparcie chłodnicy 120/140/240/280 mm
- Tył 120 mm x1 (w zestawie)
- Góra 120/140 mm x2 (opcja), wsparcie chłodnicy 120/140/240/280 mm
- Miejsce montażu / standard zasilacza Dół, ATX (max 19 cm)
- Maksymalna wys. chłodzenia CPU 165 mm
- Maksymalna dł. karty graficznej 380 mm
- Zarządzanie okablowaniem 29 mm przestrzeni
- Filtry przeciwkurzowe Dół, góra, przód
- Waga 6,46 kg
- Wymiary (DłxSzxB) 447 x 220 x 510 mm

## INSTALACJA WENTYLATORÓW

1. Zdemontuj panel przedni delikatnie pociągając jego dolną część. Odkręć panel boczny.
2. Przykręć wentylatory za pomocą śrubek zgodnie z planem obudowy.
3. Sugerowana orientacja wentylatorów.

## GWARANCJA

- 2 lata gwarancji producenta

## BEZPIECZEŃSTWO

- Używać zgodnie z przeznaczeniem.
- Nieautoryzowane próby rozkręcania urządzenia powodują utratę gwarancji oraz mogą spowodować uszkodzenie produktu.
- Upuszczenie, bądź uderzenie urządzenia może spowodować uszkodzenie urządzenia, zarysowanie obudowy, bądź inną usterkę produktu.
- Nie używaj produktu w gorącym, zimnym, zakurzoneym bądź zawilgoconym otoczeniu.
- Niewłaściwe użytkowanie urządzenia może je zniszczyć.
- Szczeliny i otwory w obudowie są otworami wentylacyjnymi i nie należy ich zaskaniać. Zablokowanie otworów wentylacyjnych może spowodować przegrzanie urządzenia.

## INSTALACJA GNIAZD WEJŚCIA/WYJŚCIA PANELU PRZEDNIEGO

12-14. Podłącz złącza panelu przedniego do odpowiednich gniazd płyty głównej zgodnie z instrukcją płyty głównej.

## INSTALACJA KONTROLERA WENTYLATORÓW

15-16. Podłącz do złącza SATA kontrolera kabel zasilający SATA z zasilacza. Wybór trybu podświetlenia za pomocą przycisku na panelu przednim obudowy.

## OGÓLNE

- Produkt bezpieczny, zgodny z wymaganiami UE.
- Produkt wyprodukowany zgodnie z europejską normą RoHS.
- Użycie symbolu WEEE (przekreślony kosz) oznacza, że niniejszy produkt nie może być traktowany jako odpad domowy. Prawidłowa utylizacja zużytego sprzętu pozwala uniknąć zagrożeń dla zdrowia ludzi i środowiska naturalnego, wynikających z możliwej obecności w sprzecie niebezpiecznych substancji, mieszanin oraz części składowych, a także niewłaściwego składowania i przetwarzania takiego sprzętu. Zbiórka selektywna pozwala także na odzyskiwanie materiałów i komponentów, z których wyprodukowane było urządzenie. W celu uzyskania szczegółowych informacji dotyczących recyklingu niniejszego produktu należy skontaktować się z punktem sprzedaży detalicznej, w którym dokonano zakupu, lub organem władzy lokalnej.



## PRODUKTSPEZIFIKATION

• Material	SPCC-Stahl, ABS, gehärtetes ATX-Glas
• Unterstützte Motherboards	ATX, micro-ATX, mini-ITX
• 3,5" HDD-Gehäuse	2
• 2,5" SSD-Gehäuse	5 + 2 (3,5")
• I/O-Buchsen	USB 3.0 x2, USB 2.0 x2, HD Audio Jack x2
• Lüftungssteuerung	ARGB Lüftersteuerung mit PWM-Funktion
• Erweiterungssteckplätze	8
• Kühlunterstützung	Max. 6 Lüfter
• Vorderseite	120/140 mm x3 (120 mm ARGB x3 inklusive), Kühlerhalter 120/140/240/280 mm
• Rückseite	120 mm x1 (ARGB x1 inklusive)
• Oberseite	120/140 mm x2 (optional), Kühlerhalter 120/140/240/280 mm
• Montageort / PSU-Standard	Unten, ATX (max. 19 cm)
• Maximale CPU-Kühlhöhe	165 mm
• Maximale Grafikkartenlänge	380 mm
• Verkabelungsmanagement	29 mm Freiraum
• Staubfilter	Unten, oben, vorne
• Gewicht	6,95 kg
• Abmessungen (L x B x H)	447 x 220 x 510 mm

## LÜFTERINSTALLATION

1. Entfernen Sie die Frontplatte durch leichtes Ziehen an seinem unteren Teil. Die Seitenwand abschrauben.
2. Schrauben Sie die Lüfter mit den Schrauben nach dem Gehäuseplan an.
3. Empfohlene Ventilatorausrichtung.

## GARANTIE

- 2 Jahre Herstellergarantie

## SICHERHEIT

- Bestimmungsgemäß verwenden.
- Unbefugte Versuche, das Gerät zu lösen, führen zum Erlöschen der Garantie und können zu Schäden am Produkt führen.
- Fallenlassen oder Schlagen des Geräts kann zu Schäden am Gerät, Kratzern am Gehäuse oder anderen Produktausfällen führen.
- Verwenden Sie das Gerät nicht in heißen, kalten, staubigen oder feuchten Umgebungen.
- Unsachgemäßer Gebrauch des Geräts kann das Gerät beschädigen.
- Schlitze und Öffnungen im Gehäuse sind Lüftungsöffnungen und dürfen nicht behindert werden. Das Blockieren der Lüftungsöffnungen kann zu einer Überhitzung des Gerätes führen.

## INSTALLATION DER EIN-/AUSGANGSBUCHSEN AN DER VORDERSEITE

12-14. Verbinden Sie die Frontverbindungen mit den entsprechenden Steckplätzen auf dem Motherboard gemäß der Anleitung fürs Motherboard.

## INSTALLATION DES LÜFTERCONTROLLERS

15-16. Schließen Sie das SATA-Netzkaabel vom Netzteil an den SATA-Anschluss des Controlllers an. Auswahl des Backlight-Modus über eine Taste auf der Gehäusefrontplatte.

## ALLGEMEINE INFORMATIONEN

- Sicheres Produkt, das den EU-Anforderungen entspricht.
- Produkt hergestellt nach dem europäischen RoHS-Standard.
- Die Verwendung des WEEE-Symbols (durchgestrichener Korb) bedeutet, dass dieses Produkt nicht als Hausmüll behandelt werden darf. Die ordnungsgemäße Entsorgung von Altgeräten vermeidet Gefahren für die menschliche Gesundheit und die Umwelt, die sich aus dem möglichen Vorhandensein von gefährlichen Stoffen, Gemischen und Komponenten in den Geräten sowie aus der unsachgemäßen Lagerung und Verarbeitung dieser Geräte ergeben. Die selektive Sammlung ermöglicht auch die Rückgewinnung von Materialien und Komponenten, aus denen das Gerät hergestellt wurde. Für weitere Informationen zur Entsorgung dieses Produkts wenden Sie sich bitte an den Händler, bei dem Sie dieses Produkt gekauft haben, oder an Ihre lokale Behörde.



# ESPECIFICACIÓN

- Material
  - Placas base soportadas
  - Bahías HDD 3,5"
  - Bahías SSD 2,5"
  - Tomas E/S
  - Control de la ventilación
  - Tomas de extensión
  - Apoyo a la refrigeración
  - Parte delantera
  - Parte trasera
  - Parte superior
  - Lugar de montaje / estándar de la fuente de alimentación
  - Altura máxima de la refrigeración de la CPU
  - Longitud máxima de la tarjeta gráfica
  - Gestión del cableado
  - Filtros de polvo
  - Peso
  - Dimensiones (longitud x anchura x altura)
- Acero SPCC, ABS, Vidrio templado  
ATX, micro-ATX, mini-ITX  
2  
5 + 2 (3,5")  
USB 3.0 x2, USB 2.0 x2, HD Audio Jack x2  
Controlador de ventiladores ARGB con función PWM  
8  
máx. 6 ventiladores  
120/140 mm x3 (120 mm ARGB x3 incluido), compatible con radiador 120/140/240/280 mm  
120 mm x1 (ARGB x1 incluido)  
120/140 mm x2 (opción), compatible con radiador 120/140/240/280 mm  
Parte inferior, ATX (máx. 19 cm)  
165 mm  
380 mm  
29 mm de espacio  
Parte inferior, parte superior, parte frontal  
6,95 kg  
447 x 220 x 510 mm

## INSTALACIÓN DE LOS VENTILADORES

1. Retire el panel frontal tirando suavemente de su parte inferior. Desatornille el panel lateral.
2. Atornille los ventiladores según el esquema de la carcasa.
3. Orientación sugerida de los ventiladores.

## INSTALACIÓN DE LAS TOMAS DE ENTRADA/SALIDA DEL PANEL FRONTAL

12-14. Conecte los conectores del panel frontal a las tomas correspondientes de la placa base de acuerdo con el manual de la misma.

## INSTALACIÓN DEL CONTROLADOR DE VENTILADOR

15-16. Conecte el cable SATA de la fuente de alimentación al conector SATA del controlador. El modo de iluminación se selecciona con el botón en el panel frontal de la carcasa

## GARANTÍA

- 2 años de garantía del fabricante

## SEGURIDAD

- Utilizar de acuerdo con el uso previsto.
- Cualquier intento no autorizado de desmontar el dispositivo puede dañar el producto y anular la garantía.
- Los golpes y caídas pueden causar daños en el dispositivo, arañazos en la carcasa u otros fallos del producto.
- No utilice el producto en un entorno demasiado caliente, frío, polvoriento o húmedo.
- El uso inadecuado puede resultar en daños al dispositivo.
- Las ranuras y aberturas de la carcasa son aberturas de ventilación y no deben taparse. El bloqueo de las aberturas de ventilación puede causar el sobrecalentamiento del dispositivo.

## GENERALIDADES

- Producto seguro, conforme a los requisitos de la UE.
- Producto fabricado de acuerdo con la norma europea RoHS.
- El símbolo WEEE (cubo de basura tachado) indica que el presente producto no se puede tratar como basura doméstica. La eliminación adecuada de los residuos de aparatos evita los riesgos para la salud humana y el medio ambiente derivados de la posible presencia de sustancias, mezclas y componentes peligrosos en los aparatos, así como del almacenamiento y procesamiento inadecuados de dichos aparatos. La recogida selectiva permite recuperar los materiales y componentes utilizados para fabricar el dispositivo. Para más detalles sobre el reciclaje del presente dispositivo, póngase en contacto con el distribuidor o con las autoridades locales competentes.



## SPECIFIKACE

- Materiál ocel SPCC, ABS, tvrzené sklo
- Podporované základní desky ATX, micro-ATX, mini-ITX
- 3,5" HDD sloty 2
- 2,5" SSD sloty 5 + 2 (3,5")
- Porty předního panelu USB 3.0 x2, USB 2.0 x2, HD Audio Jack x2
- Ovládání ventilátorů Kontrolér ventilátorů ARGB s PWM
- Rozšiřující sloty 8
- Podpora chlazení max 6 ventilátorů
- Přední část 120/140 mm x3 (nainstalováno 3x 120 mm s ARGB podsvícením), podpora chladiče 120/140/240/280 mm
- Zadní část 120 mm x1 (nainstalováno s ARGB LED podsvícením)
- Vrchní část 120/140 mm x2 (volitelné), podpora chladiče 120/140/240/280 mm
- Místo instalace / standard napájecího zdroje Dole, ATX (max 19 cm)
- Maximální výška chlazení CPU 165 mm
- Maximální délka grafické karty 380 mm
- Vedení kabeláže 29 mm prostor za základní deskou
- Prachové filtry Dole, nahoru, dopředu
- Hmotnost 6,95 kg
- Rozměry (DxŠxV) 447 x 220 x 510 mm

## INSTALACE VENTILÁTORŮ

1. Odstraňte přední panel jemným tahem ve spodní části, odšroubujte boční panel.
2. Pomocí šroubů připevněte ventilátory.
3. Orientace ventilátorů podle obrázků 3.

## ZÁRUČNÍ DOBA

- 2 roky limitovaná záruka producenta

## BEZPEČNOST

- Používejte podle návodu.
- Neautorizované pokusy otevření zařízení vedou ke ztrátě záruky, nebo poškození výrobku.
- Pád, nebo úder může způsobit poškození a poškřábání zařízení, nebo jinou závadu výrobku.
- Nepoužívejte zařízení v horkém, studeném, prašném, nebo vlhkém prostředí.
- Nesprávné používání tohoto zařízení je může zničit.
- Spáry a otvory v pouzdrů slouží k chlazení a neměly by být zakryté.
- Zablokování větracích otvorů může způsobit přehřátí zařízení.

## INSTALACE PŘÍŠTAVNÍCH VSTUPŮ PŘEDNÍHO PANELU

12-14. Konektory předního panelu připojte k příslušným portům na základní desce, podle návodu na základní desce.

## INSTALACE OVLADAČE VENTILÁTORU

15-16. Připojte napájecí konektor SATA z PSU do zdířky SATA kontroléru. Ovládání režimu podsvícení pomocí tlačítka na předním panelu vstupů / výstupů.

## OBECNÉ

- Bezpečný výrobek splňující požadavky EU.
- Zařízení je vyrobené v souladu s evropskou normou RoHS.
- Použití symbolu WEEE (škrtnutý koš) znamená, že s tímto výrobkem nelze nakládat jak s domácím odpadem. Správnou likvidaci výrobku pomáháte předcházet škodlivým následkům, které mohou mít nebezpečný vliv na lidi a životní prostředí, z možné přítomnosti nebezpečných látek, směsí, nebo komponentů, jakož i nesprávné skladování a zpracování takového výrobku. Tříděný sběr odpadu pomáhá recyklovat materiály a součásti, ze kterých bylo zařízení vyrobeno. Podrobné informace o recyklaci tohoto výrobku Vám poskytne prodejce, nebo místní orgány státní správy.





## ŠPECIFIKÁCIA

- Materiál
- Podporované základné dosky
- 3,5" HDD sloty
- 2,5" SSD sloty
- Porty predného panelu
- Ovládanie ventilátorov
- Rozširujúce sloty
- Podpora chladenia
- Predná časť
  
- Zadná časť
- Vrchná časť
- Miesto inštalácie / štandard napájacieho zdroja
- Maximálna výška chladenia CPU
- Maximálna dĺžka grafickej karty
- Vedenie kabeláže
- Prachové filtre
- Hmotnosť
- Rozmery (DxŠxV)

oceľ SPCC, ABS, tvrdené sklo  
ATX, micro-ATX, mini-ITX  
2  
5 + 2 (3,5")  
USB 3.0 x2, USB 2.0 x2, HD Audio Jack x2  
Kontrolér ventilátorov ARGB s PWM  
8  
max 6 ventilátorov  
120/140 mm x3 (nainštalované 3x 120 mm s ARGB podsvietením),  
podpora chladiča 120/140/240/280 mm  
120 mm x1 (nainštalované s ARGB LED podsvietením)  
120/140 mm x2 (voliteľné), podpora chladiča 120/140/240/280 mm  
Dole, ATX (max 19 cm)  
165 mm  
380 mm  
29 mm priestor za základnou doskou  
Dole, hore, spredu  
6,95 kg  
447 x 220 x 510 mm

## INŠTALÁCIA VENTILÁTOROV

1. Odstráňte predný panel jemným potiahnutím v spodnej časti, odskrutkujte bočný panel.
2. Pomocou skrutiek pripevnite ventilátory.
3. Orientácia ventilátorov podľa obrázku 3.

## ZÁRUČNÁ DOBA

- 2 roky limitovaná záruka producenta

## BEZPEČNOSŤ

- Používajte podľa návodu.
- Neautorizované pokusy otvorenia zariadenia vedú ku strate záruky, alebo poškodeniu výrobku.
- Pád, alebo úder môže spôsobiť poškodenie a poškranenie zariadenia, alebo inú závalu výrobku.
- Nepoužívajte zariadenie v horúcom, studenom, prašnom, alebo vlhkom prostredí.
- Nesprávne použitie tohto zariadenia je môže zničiť.
- Škáry a otvory v puzdre slúžia na chladenie a nemali by byť zakryté.
- Zablokovanie vetracích otvorov môže spôsobiť prehriatie zariadenia.

## INŠTALÁCIA PRÍSTAVOVÝCH I/O PREDNÝCH PANELOV

12-14. Konektory predného panelu pripojte k príslušným portom na základnej doske, podľa návodu základnej dosky.

## INŠTALÁCIA OVLÁDAČA VENTILÁTORA

15-16. Pripojte napájací konektor SATA z PSU do zásuvky SATA kontroléra. Ovládanie režimu podsvietenia pomocou tlačidla na prednom vstupno-výstupnom paneli.

## VŠEOBECNÉ

- Bezpečný výrobek splňujúci požiadavky EU.
- Zariadenie je vyrobené v súlade s evropskou normou RoHS.
- Použití symbolu WEEE (škrtnutý koš) znamená, že s týmto výrobkom nelze nakládat jak s domácím odpadem. Správnou likvidací výrobku pomáháte předcházet škodlivým následkům, které mohou mít nebezpečný vliv na lidi a životní prostředí, z možné přítomnosti nebezpečných látek, směsí, nebo komponentů, jakož i nesprávné skladování a zpracování takového výrobku. Tříděný sběr odpadu pomáhá recyklovat materiály a součásti, ze kterých bylo zařízení vyrobeno. Podrobné informace o recyklaci tohoto výrobku Vám poskytne prodejce, nebo místní orgány státní správy.



## SPECIFICATI

• Material	otel SPCC, ABS, sticla securizata
• Compatibilitate placi de baza	ATX, micro-ATX, mini-ITX
• Locas HDD 3.5"	2
• Locas SSD 2.5"	5 + 2 (3,5")
• Conectori I/O	USB 3.0 x2, USB 2.0 x2, HD Audio Jack x2
• Control turatie pentru ventilatoare	Controller pentru ventilatoare ARGB cu PWM
• Sloturi expansiune	8
• Racire	maxim 6 ventilatoare
• Fata	120 /140 mm x3 (120 mm x3 ARGB preinstalat), radiator suportat: 120/140/240/280 mm
• Spate	120 mm x1 (ARGB preinstalat)
• Tavan	120/140 mm x2 (optional), radiator suportat 120/140/240/280 mm
• Instalare si compatibilitate sursa	Podea, ATX (max. 19 cm)
• Inaltime maxima cooler CPU	165 mm
• Lungime maxima GPU	380 mm
• Management cabluri	29 mm spatiu disponibil
• Filtre de praf	Podea, fata, tavan
• Greutate	6,95 kg
• Dimensiuni	447 x 220 x 510 mm

## INSTALAREA VENTILATOARELOR

1. Scoateti panoul frontal tragand usor de partea inferioara. Desurubati panoul lateral.
2. Instalati ventilatoarele corespunzator, cu ajutorul suruburilor si conform planului carcasei.
3. Orientarea fluxului de aer al ventilatorului.

## GARANTIE

- 2 ani – garantie de producator cu raspundere limitata

## SIGURANTA IN UTILIZARE

- Folositi conform indicatiilor.
- Reparatiile neautorizate sau dezasblarea dispozitivului duc la anulara garantiei si pot provoca deteriorarea produsului.
- Evitati lovirea sau frecarea de un obiect dur, acestea pot duce la deteriorarea suprafetei dispozitivului sau la provocarea unor defecte hardware.
- Nu folositi produsul la temperaturi scazute si ridicate, in campuri magnetice puternice si in atmosfera umeda sau prafuita.
- Nu scapati si nu agitati dispozitivul. Manevrarea neatenata sau brutala poate sparge produsul.
- Fantele si deschiderile sunt prevazute pentru ventilatie si nu ar trebui sa fie obstructionate. Blocarea orificiilor de aerisire poate provoca supraincalzirea dispozitivului.

## INSTALAREA CONECTORILOR I/O AI PANOULUI FRONTAL

12-14. Conectati mufele I/O ale panoului frontal la placa de baza in conformitate cu manualul placii de baza.

## INSTALARE CONTROL VENTILATOARE

15-16. Conectati mufa de alimentare SATA de la sursa la conectorul SATA aflat pe controller. Controlati modul de iluminare prin intermediul butonului de pe panoul I/O frontal al carcasei.

## INFORMATII GENERALE

- Produsul este unul sigur, conform cu cerintele UE.
- Acest produs este fabricat in concordanta cu standardul european RoHS.
- Utilizarea simbolului WEEE (pubela taiata cu un X) indica faptul ca acest produs nu este deseu menajer. Cand reciclati deseurile in mod corespunzator protejati mediul inconjurator. Colectarea selectiva ajuta la reciclarea materialelor si componentelor folosite la fabricarea acestui echipament. Pentru informatii detaliate privind reciclarea, va rugam sa contactati vanzatorul sau autoritatile locale.



# SPECIFIKÁCIÓ

- |  |   |
|--|---|
| • Anyag                                      | SPCC acél, ABS, Edzett üveg   |
| • Támogatott alaplapok                       | ATX, micro-ATX, mini-ITX  |
| • 3,5" HDD keretek                           | 2   |
| • 2,5" SSD keretek                           | 5 + 2 (3,5")  |
| • Be/Ki foglalat                             | USB 3.0 x2, USB 2.0 x2, HD Audio Jack x2  |
| • Levegőszabályozás                          | ARGB ventilátorszabályozó PWM funkcióval  |
| • Csatlakozók                                | 8   |
| • Hűtéstámogatás                             | max. 6 ventilátor   |
| • Eleje                                      | 120 /140 mm x3 (120 mm ARGB x3 a készletben), hűtéstámogatás 120/140/240/280 mm |
| • Hátlaj                                     | 120 mm x1 (ARGB x1 a készletben)  |
| • Teteje                                     | 120/140 mm x2 (opcionális), hűtéstámogatás 120/140/240/280 mm                   |
| • Szerelési helye / tápegység szabvány       | Alja, ATX (max 19 cm)   |
| • Maximum CPU hűtés                          | 165 mm  |
| • Videokártya maximum hosszúsága             | 380 mm  |
| • Kábelezés elrendezése                      | 29 mm de espacio  |
| • Porszűrő filterek                          | Alja, teteje, eleje   |
| • Tömeg                                      | 6,95 kg   |
| • Méretek (Hosszúság x Szélesség x Magasság) | 447 x 220 x 510 mm  |

## VENTILÁTOROK BESZERELÉSE

1. Az alsó részét óvatosan húzva távolítsd el az elülső panelt! Csavarozd le az oldalpanelt!
2. A ház tervrajzának megfelelően csavarozd be a ventilátort!
3. A ventilátorok javasolt helyzete

## GARANCIA

- 2 év gyártói garancia

## BIZTONSÁG

- Rendeltetésszerűen kell használni.
- Az eszköz engedély nélküli szétbontása kárterhelést okozhat, és a kárt teheti a termékben.
- Az eszköz leesése vagy ütés kárt tehet az eszközben, megkarcolhatja a burkolatot, vagy a termék meghibásodását eredményezheti.
- A terméket nem szabad a terméket forró, hideg, poros vagy nedves környezetben használni.
- A nem megfelelő használat árthat a készüléknek.
- A burkolaton lévő rések és nyílások szellőzőnyílások, szabadon kell őket tartani. A szellőzőnyílások elzárása a készülék túlmelegedését okozhatja.

## ELÜLSŐ PANEL BEMENETI/ KIMENETI FOGLALATÁNAK A BESZERELÉSE

12-14. Csatlakoztasd az elülső panel csatlakozóját az alaplap megfelelő foglalatába az utasítás szerint!

## A VENTILÁTOR KONTROLLERÉNEK A TELEPÍTÉSE

15-16. Csatlakoztasd a tápegység SATA tápvezetékét a SATA controller csatlakozójához! A megvilágítás típusát a ház elülső panelén található gombbal választhatod ki.

## ÁLTALÁNOS

- A termék biztonságos, megfelel az európai uniós követelményeknek.
- A termék megfelel az RoHS szabványnak.
- A WEEE jelölés (áthúzott kukka) használata azt jelöli, hogy az adott termék nem kezelhető háztartási hulladékként. Az elavult eszköz megfelelő ártalmatlanítása által elkerülhető az emberi egészségnek és a környezetnek a veszélyeztetése, amit a készülékben előforduló veszélyes anyagok, keverékek vagy alkatrészek okozhatnak, továbbá kiküszöböli a készülék nem megfelelő tárolását és kezelését. A szelektív gyűjtés lehetővé teszi azoknak az anyagoknak és alkatrészeknek a visszanyerését, amelyekből a készülék készült. A termék újrahasznosításával kapcsolatos részletes tájékoztatásért keresd fel a kiskereskedelmi értékesítési pontot, ahol a terméket vetted, vagy a helyi hatóságot!



## СПЕЦИФИКАЦИЯ

- Материал
- Поддръжка на дънни платки
- 3,5" HDD гнезда
- 2,5" SSD гнезда
- I/O конектори
- Управление на вентилатор
- Слотове за разширение
- Поддръжка на охлаждането
- Отпред

- Отзад
- Отгоре
- PSU монтаж / стандарт
- Макс. Височина на охладителя на процесора
- Макс. Дължина на графичния процесор
- Управление на кабели
- Прахови филтри
- Тегло
- Размери (LxWxH)

SPCC стомана, ABS, закалено стъкло

ATX, micro-ATX, mini-ITX

2

5 + 2 (3,5")

USB 3.0 x2, USB 2.0 x2, HD Audio Jack x2

ARGB контролер на вентилатора с PWM

8

макс. 6 вентилатора

120 /140 mm x3 (ARGB инсталиран е 120 mm x3),

120/140/240/280 mm поддръжка за радиатор

120 mm x1 (ARGB инсталиран)

120/140 mm x2 (опция), 120/140/240/280 mm поддръжка за радиатор

Отдолу, ATX (макс. 19 cm)

165 mm

380 mm

29 mm хлабина

Отдолу, отгоре, отпред

6,95 kg

447 x 220 x 510 mm

## МОНТАЖ НА ВЕНТИЛАТОР

1. Извадете предния панел, като леко издърпате долната част. Развийте страничния панел.
2. Поставете вентилаторите с помощта на винтове и според плана.
3. Предложена ориентация на въздушния поток на вентилатора.

## ГАРАНЦИЯ

- 2 г. гаранция от производителя

## ИНФОРМАЦИЯ ЗА БЕЗОПАСНОСТ

- Използвайте по предназначение.
- Неправомерни ремонти или вземане на отделни части от устройството прави гаранцията невалидна и може да причини повреда на продукта.
- Избягвайте да удряте или търкате с твърд предмет, в противен случай това ще доведе до изтъняване на повърхността или други хардуерни повреди.
- Не използвайте продукта при ниски и високи температури, в силни магнитни полета и във влажна или прашна среда.
- Не изпускайте, не чукайте и не разклащайте устройството. Груба работа може да го повреди.
- Прорезите и отворите в корпуса са предвидени за вентилация и не трябва да бъдат запушвани. Блокирането на отворите може да причини прегряване на устройството.

## СВЪРЗВАНЕ НА I/O ПОРТОВЕ НА ПРЪДНИЯ ПАНЕЛ

12-14. Свържете I/O конекторите на предния панел към дънната платка съгласно ръководството за дънната платка.

## МОНТАЖ НА ВЕНТИЛАТОРЕН КОНТРОЛЕР

15-16. Включете SATA конектор за захранване от PSU към SATA гнездото на контролера. Управление на режима на задно осветяване чрез бутон на предния панел на I/O панел на кутията.

## ОБЩИ УСЛОВИЯ

- Безопасен продукт, съобразен с изискванията на ЕС.
- Продуктът е произведен в съответствие със Европейския RoHS стандарт.
- Символът на WEEE (зачертана с кръст кофа за боклук), показва, че този продукт не е домашен отпадък. С подходящи средства за управление на отпадъците се избягват на последиците, които са вредни за хората и околната среда и са резултат от опасни материали, използвани в устройството, както и неправилно съхранение и обработка. Защитете околната среда, като рециклирате опасни отпадъци подходящо. За да получите подробна информация за рециклиране на този продукт, моля, свържете се с вашия търговец или местна власт.



## ХАРАКТЕРИСТИКИ

- Материал Сталь холодного проката, ABS, закаленное стекло
- Форм фактор материнской платы ATX, micro-ATX, mini-ITX
- Отсеки HDD 3,5" 2
- Отсеки SSD 2,5" 5 + 2 (3,5")
- Порты ввода/вывода USB 3.0 x2, USB 2.0 x2, HD Audio Jack x2
- Слоты расширения Регулятор вентиляторов ARGB с ШИМ
- Слоты расширения 8
- Количество вентиляторов макс 6 вентиляторов
- Спереди 120/140 мм x3 (3x 120 мм ARGB LED в комплекте),  
поддержка радиатора 120/140/240/280 мм
- Сзади 120 мм x1 (ARGB LED в комплекте)
- Сверху 120/140 мм x2 (опционально), поддержка радиатора 120/140/240/280 мм
- Монтажное место / стандарт блока питания Низ, ATX (макс 19 см)
- Максимальная высота кулера 165 мм
- Максимальная длина видеокарты 380 мм
- Кабель менеджмент 29 мм пространства
- Пылевые фильтры Вниз, вверх, вперед
- Вес 6,95 кг
- Размеры 447 x 220 x 510 мм

## УСТАНОВКА ВЕНТИЛЯТОРОВ

1. Аккуратно потянув, снимите переднюю панель. Откройте боковую панель.
2. Прикрепите вентиляторы с помощью винтов.
3. Направление вентиляторов согласно рис. 3.

## ГАРАНЦИЯ

- 2 года гарантии от производителя

## ИНФОРМАЦИЯ ЗА БЕЗОПАСНОСТЬ

- Используйте устройство только по назначению.
- Неавторизованные попытки ремонта или разборки устройства могут привести к аннулированию гарантии, а также повреждению продукта.
- Падение или удар может привести к поломке, царапинам или же иным повреждениям продукта.
- Не используйте продукт при низких и высоких температурах, в сильном магнитном поле и во влажной или пыльной среде.
- Неправильное использование может привести устройству в неисправность.
- Щели и отверстия в корпусе предназначены для вентиляции и не должны быть заслонены. Блокировка вентиляционных отверстий может привести к перегреву устройства.

## УСТАНОВКА ПОРТОВ ВВОДА/ВЫВОДА НА ПЕРЕДНЕЙ ПАНЕЛИ

12-14. Рис 10. Подключите порты ввода/вывода передней панели к материнской плате в соответствии с руководством к материнской плате.

## УСТАНОВКА КОНТРОЛЛЕРА ВЕНТИЛЯТОРА

15-16. Подключите кабель SATA от блока питания в разъем SATA в контроллере. Управление режимами подсветки осуществляется с помощью кнопки на передней панели ввода-вывода.

## ОБЩИ УСЛОВИЯ

- Продукт безопасен, соответствует требованиям ЕС и ТС.
- Продукт изготовлен согласно европейской норме RoHS.
- Использование символа WEEE (перечеркнутый мусорный бак) обозначает то, что продукт не может рассматриваться в качестве бытовых отходов. Для получения более подробной информации относительно утилизации и переработки продукта, обратитесь в розничный пункт продажи, в котором вы купили продукт или свяжитесь с соответствующим локальным органом власти.





[WWW.GENESIS-ZONE.COM](http://WWW.GENESIS-ZONE.COM)

**PRODUCT & SUPPORT  
INFORMATION** | PLEASE SCAN QR CODE |

---

© GENESIS. All rights reserved. GENESIS name and logo, and all related product and service names, design marks and slogans are the trademarks or registered trademarks of GENESIS. All other product and service marks contained herein are the trademarks of their respective owners.

